

Nitwa Ishema,
muri iki cyumweru nshaka
kwiga uturirimbo



COMPTINES



Dore akanyugunyugu

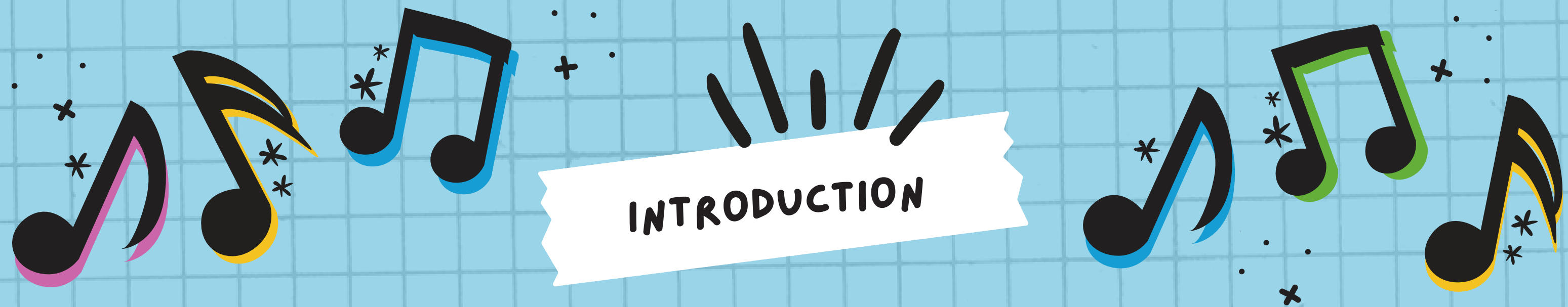


Abana bakunda gukina n'utunyoni



Bayi bayi ingona





LES NOTES ET LES SILENCES JOUENT UN RÔLE IMPORTANT DANS LA MUSIQUE.
CEUX-CI DONNENT DES MESURES PRÉCISES DE LA DURÉE DU SON ET DE LA PAUSE.
ILS DÉTERMINENT QUAND ET POUR COMBIEN DE TEMPS LE SON SERA JOUÉ.



**VOYONS CE QUE VOUS AVEZ
APPRIS JUSQU'À PRÉSENT !**



INSTRUCTIONS



- 1.** L'ENSEIGNANT MONTRERA DES QUESTIONS SUR L'ÉCRAN.
- 2.** POUR CHAQUE QUESTION, LES ÉLÈVES ONT 15 SECONDES POUR ÉCRIRE LEUR RÉPONSE SUR UN PAPIER ET LA MONTRER SUR LEUR WEBCAM.
- 3.** LES ÉLÈVES QUI ONT RÉPONDU CORRECTEMENT DANS LE TEMPS IMPARTI OBTIENDRONT UN POINT.
- 4.** UN POINT SUPPLÉMENTAIRE SERA ATTRIBUÉ À L'ÉTUDIANT LE PLUS RAPIDE QUI A RÉPONDU CORRECTEMENT À CHAQUE QUESTION.



APERÇU DU QUIZ

PARTIE 1. DÉFINITIONS

PARTIE 2. TYPES DE NOTES ET DE SILENCES

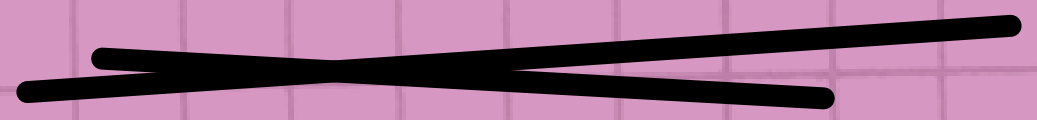
PARTIE 3. CHOIX MULTIPLE

PARTIE 4. VRAI OU FAUX



PARTIE 1.

DÉFINITIONS





QUESTION N°1

L'UNITÉ DE MESURE DE BASE DANS LA
MUSIQUE OU LE POULS D'UNE MUSIQUE
EST APPELÉE -----.

QUESTION N°2

**UN MODÈLE OU LA RÉPÉTITION
D'UNE IMPULSION EST APPELÉ**



PARTIE 2.

TYPES DE NOTES ET DE SILENCES



QUESTION N°3



EST-CE UNE NOTE ?

OUI

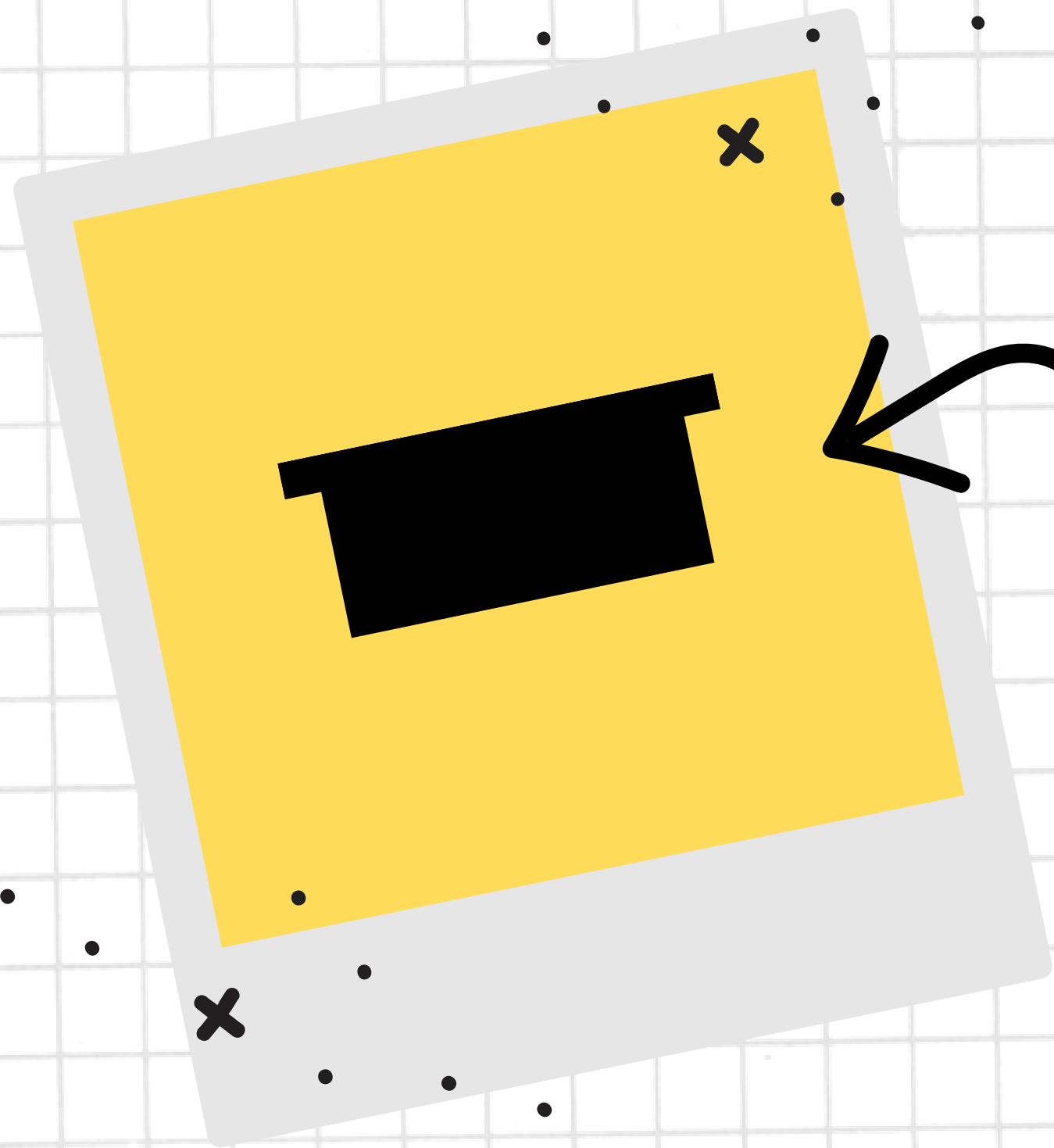
OU

NON ?

QUESTION N°4

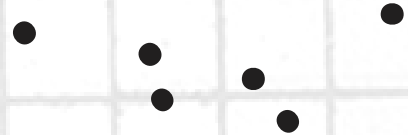
DE QUELLE NOTE S'AGIT-IL ?





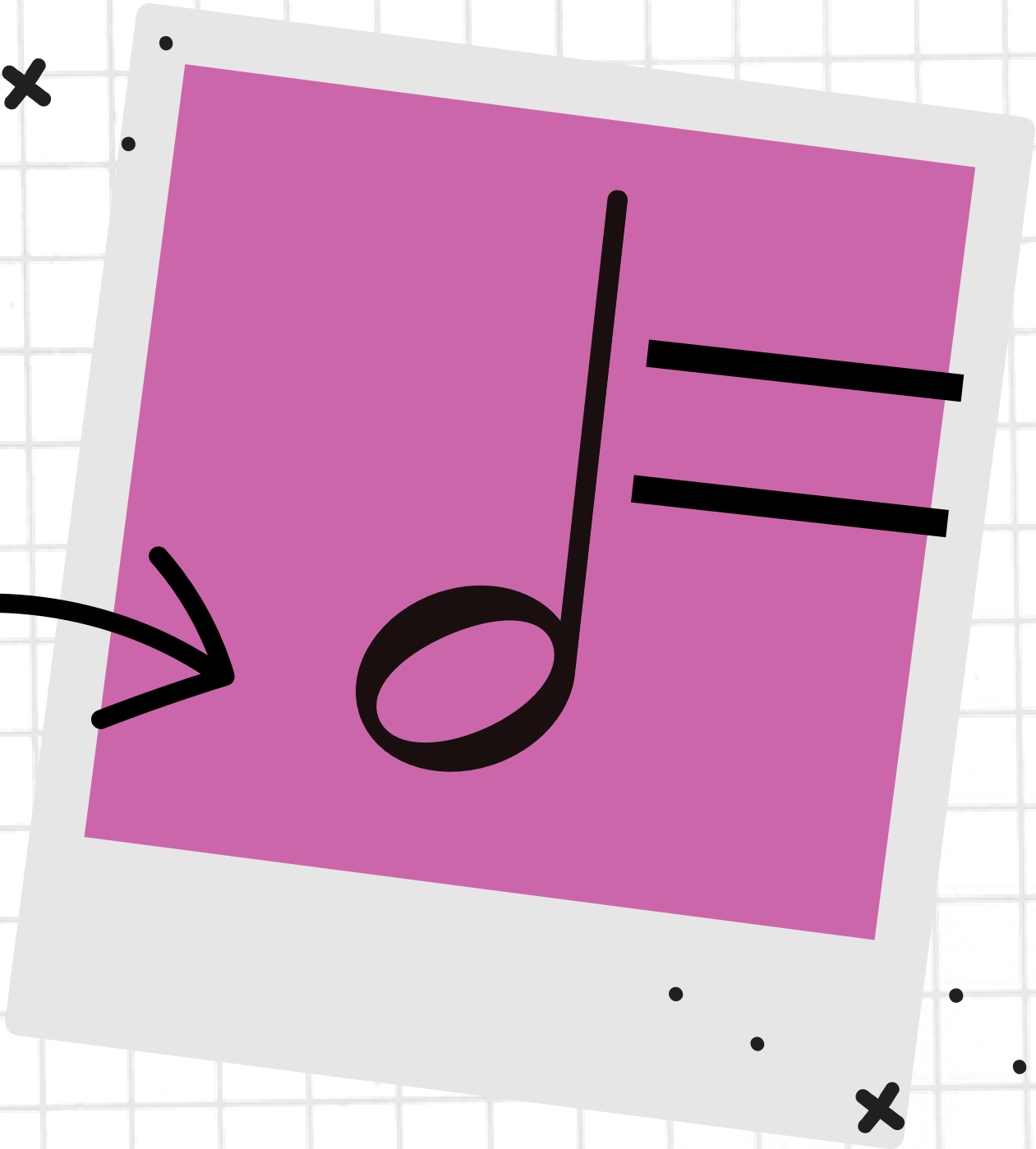
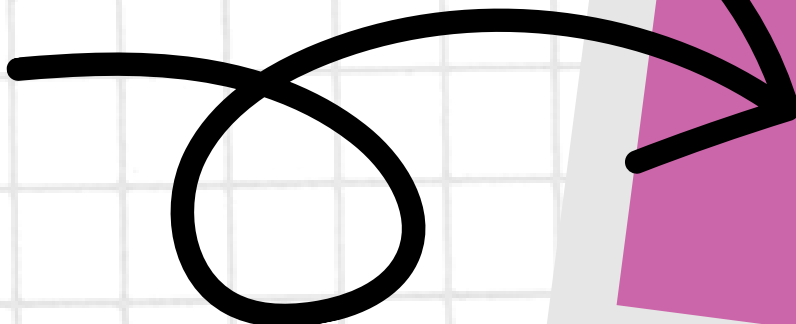
QUESTION N°5

COMBIEN DE BATTEMENTS
CE SILENCE A-T-IL ?



QUESTION N° 6

**COMBIEN DE BATTEMENTS
CETTE NOTE A-T-ELLE ?**





PARTIE 3.

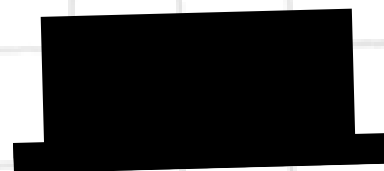
CHOIX MULTIPLE



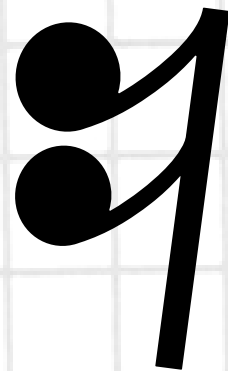
QUESTION N° 1

LEQUEL DES ÉNONCÉS SUIVANTS EST UN HUITIÈME SILENCE ?

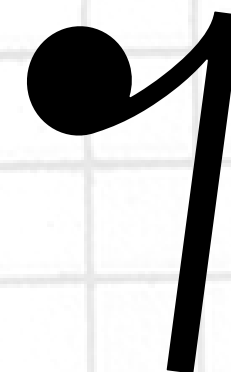
A.



B.



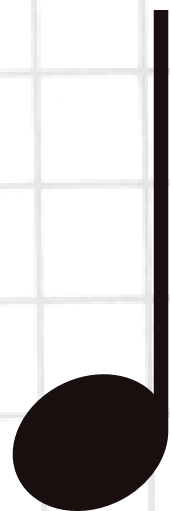
C.



QUESTION N° 8

LEQUEL DES ÉLÉMENTS SUIVANTS EST UNE NOIRE ?

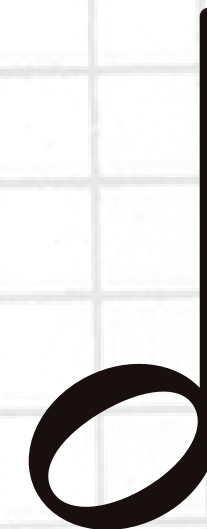
A.



B.



C.



PARTIE 4.

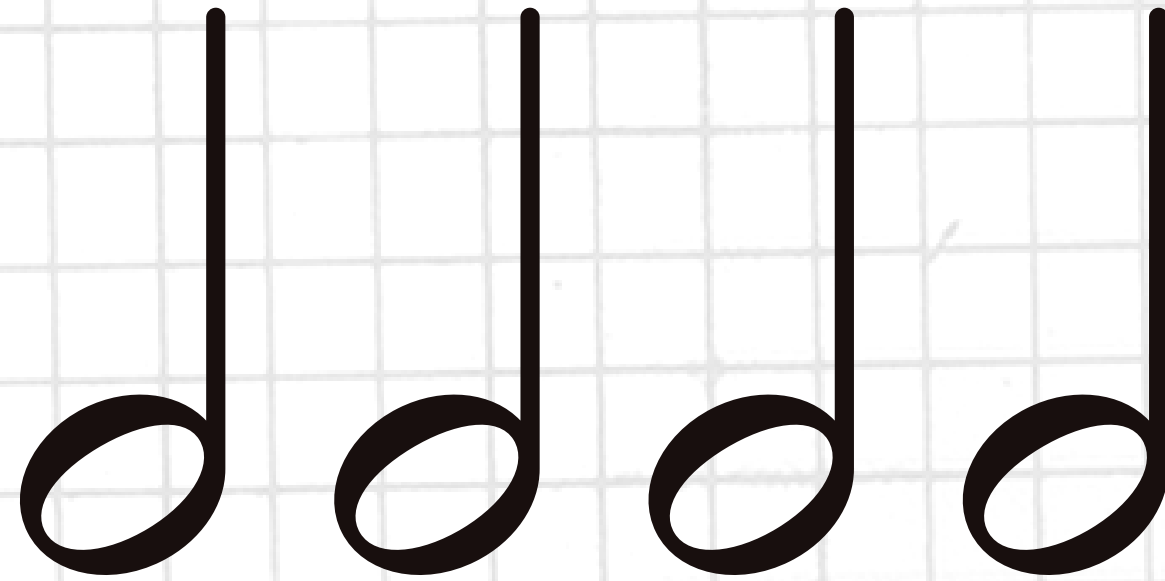
VRAI OU FAUX



QUESTION N° 9

O

=



VRAI OU FAUX



RÉPONSE CLÉ



1. BATTRE

2. RYTHME :

3. NON. UN QUART DE SILENCE N'EST PAS UNE NOTE.

4. HUITIÈME NOTE

5. UN SILENCE ENTIER A 4 TEMPS

6.

3 BATTEMENTS. UNE NOTE AVEC LE POINT SIGNIFIE QU'UN DEMI-TEMPS DE LA NOTE SERA AJOUTÉ. DANS CE CAS, UNE BLANCHE A 2 TEMPS, DONC IL DEVRAIT Y AVOIR 2 + 1 TEMPS OU 3 TEMPS.

7.

C EST UN HUITIÈME SILENCE. A ET B SONT DE MAUVAISES RÉPONSES CAR A EST UN DEMI-SOUPHIR ALORS QUE B EST UN SEIZIÈME SILENCE.

8.

A EST UNE NOIRE. B ET C SONT DE MAUVAISES RÉPONSES CAR B EST UNE DOUBLE CROCHE ALORS QUE C EST UNE BLANCHE

9.

FAUX. UNE RONDE ÉQUIVAUT À 2 BLANCHES SEULEMENT.

RÉCAPITULATIF DE LA LEÇON

NOTES

RONDE



BLANCHE



NOIRE



HUITIÈME NOTE

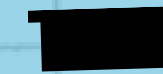


CROCHE



SILENCES

PAUSE



DEMI-PAUSE



SOUPIR



DEMI-SOUPIR



SEIZIÈME DE SOUPIR





ET C'EST FINI !

BRAVO !

